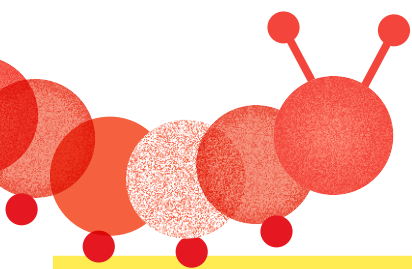
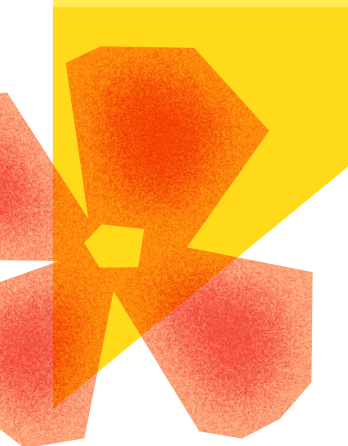


la Maison Bleue

Saison
26/27



Maison
de quartier



Rennes
Saint-Martin

sommaire

Édito	3
Carte du quartier	4
Agenda	5
Ateliers	6
Expression	7
Danse	7
Art et création	8
Musique	9
Forme & bien-être	9
Accueillir, rencontrer, partager	11
Espace vie sociale	12
Les escapades culturelles et artistiques	14
Le point lecture / tiers-lieu	15
Petite enfance, enfance, jeunesse	16
L'accompagnement à la scolarité	18
Les activités en famille	19
Adhérer, participer	20
Adhésion et règlement	21
La Maison Bleue et vous	23
Le conseil d'administration	24
L'équipe permanente	24
Les animateurs et animatrices	25
Nos partenaires	26
Infos pratiques	27

édito

Chè-res adhérent-es, futur-es adhérent-es,

Nous sommes très heureux-ses de vous présenter cette nouvelle plaquette, qui met en lumière les principales activités de notre association pour la saison 2026-2027, ainsi que quelques nouveautés majeures.

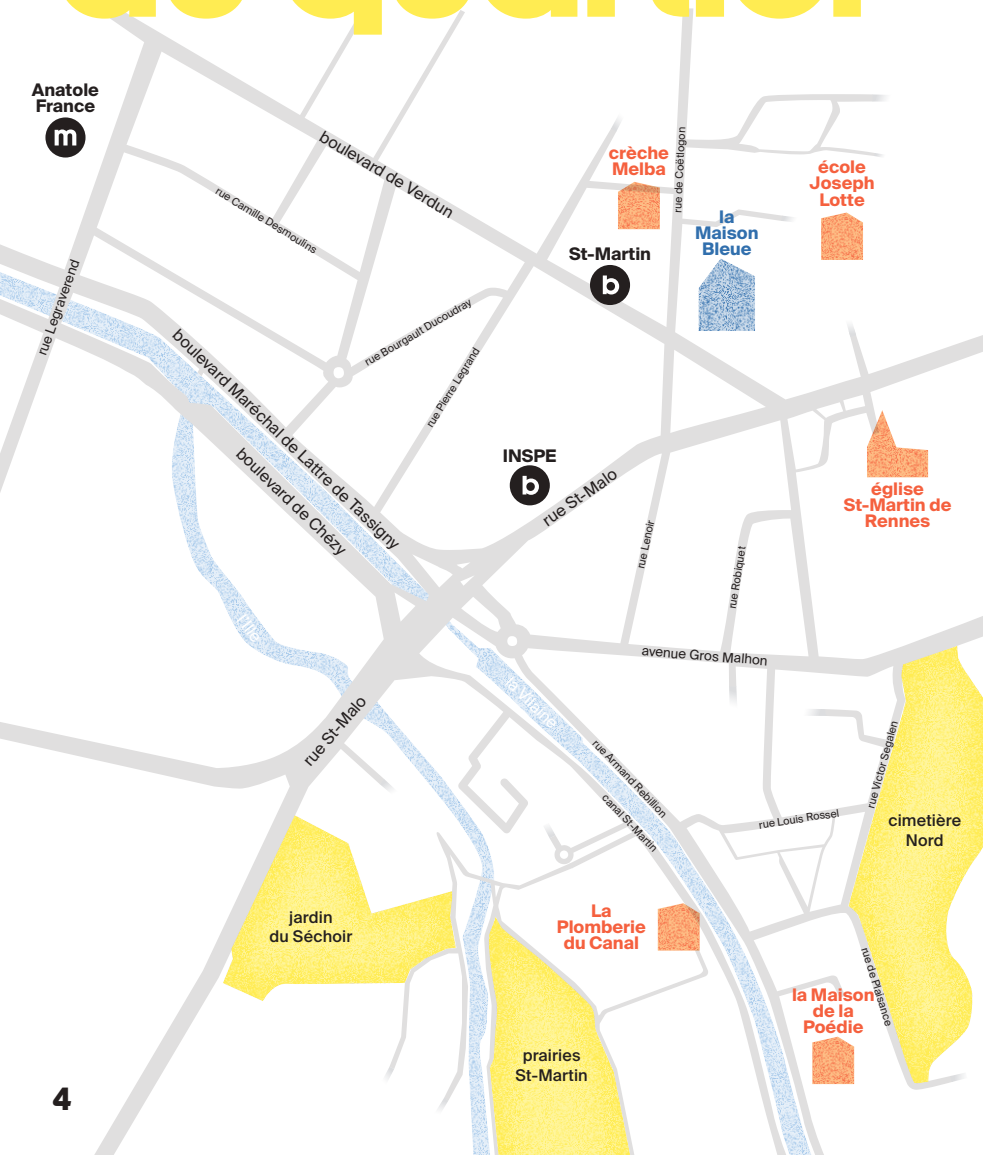
Du côté des enfants et des jeunes, de nouveaux cours font leur apparition : couture, magie et danse hip-hop. **Du côté des adultes**, les nouveautés sont aussi au rendez-vous : magie, méditation de pleine conscience, sophrologie et danse. À noter également l'ouverture de nouveaux créneaux pour mieux répondre aux attentes croissantes : couture, écriture, danse contemporaine, stretching postural et stretching.

Par ailleurs, la Maison Bleue poursuit l'animation de l'espace de vie sociale avec la création d'un poste d'animateur. Flavien, en poste depuis septembre 2026, a pour mission de recueillir vos envies de projets collectifs et d'aller à la rencontre des habitant-es du quartier Saint-Martin. Clara, nouvelle animatrice jeunesse, organise avec et pour les jeunes du quartier : des activités culturelles et sportives, des temps conviviaux... Ces initiatives sont nourries par des temps d'échanges et d'expérimentations entre les jeunes, les familles et l'équipe d'animation jeunesse de la Maison Bleue.

Enfin, nous espérons que vous vous sentirez pleinement à votre place au sein de notre association. L'année passée, plus de 1 220 personnes nous ont rejoint-es : un chiffre qui témoigne de la pertinence et de la richesse de notre offre associative. Si vous souhaitez vous impliquer en tant que bénévole, n'hésitez pas à venir nous voir ! Vous pourrez intervenir au point lecture, dans l'accompagnement scolaire, lors de nos événements culturels...

La Maison Bleue est votre maison de quartier : **Fréquentez-la, animez-la, faites-la vivre à nos côtés !**
Très belle saison à tou-ttes !

carte du quartier



agenda

4 septembre 2026

Portes ouvertes de 17h à 20h30

7 octobre 2026

Festival le Grand Soufflet / Bal du Grand Loup

10 octobre 2026

Festival Le Grand Soufflet / Concert de BRAMA

21 novembre 2026

Braderie puériculture – jouets

28 novembre 2026

Marché des Jeannettes – marché de créateurs et créatrices

11 décembre 2026

Repas de quartier

12 décembre 2026

Noël solidaire : spectacle jeune public et animation familiale

17 janvier 2027

Tournoi de belote

22 janvier 2027

Assemblée Générale de la Maison Bleue

13 et 14 mars 2027

Week-end bien-être : ateliers, conférences, stands

14 mars 2027

Bal Pirate

18 juin 2027

Fête de la musique

ateliers



Une multitude d'activités vous attendent à la Maison Bleue. Venez pratiquer la musique, les arts plastiques, le théâtre, la danse, la gym, la couture, le yoga... Nos activités sont pensées pour tous les âges, tous les goûts et tous les niveaux!

expression

Ateliers collectifs pour les enfants

Théâtre	7-9 ans	mardi	16h45-18h15	H
	9-11 ans	mercredi	14h-15h30	H
	11-13 ans	mardi	18h15-19h45	H
	13-15 ans	jeudi	18h30-20h	H
Magie	7-13 ans	jeudi (1 séance par mois)	17h-18h30	E

Ateliers collectifs pour les ados / adultes

Théâtre débutants	dès 17 ans	mardi	20h-22h	J
Théâtre confirmés	dès 17 ans	jeudi	20h-22h	J
Théâtre de rue Compagnie Version 14	dès 17 ans	mercredi	18h30-20h30	K
Magie	dès 14 ans	lundi (1 séance par mois)	18h30-20h	E
Écriture	dès 17 ans	lundi	18h-19h30	H
		lundi	19h30-21h	H
Italien tout niveau	dès 17 ans	mardi	18h-19h30	H
Arabe débutants	6-14 ans	samedi	11h15-11h45	G
Arabe intermédiaires	6-14 ans	samedi	10h-11h15	F

danse

Ateliers collectifs pour les très jeunes enfants

Éveil motricité	3-4 ans (TPS / PS) ●	lundi	16h15-17h30	G
	4-5 ans (MS / GS) ●	vendredi	16h-17h	G
Éveil Jazz	4-5 ans (MS)	mercredi	15h30-16h15	F
	5-6 ans (GS)	mercredi	16h15-17h00	F

Ateliers collectifs pour les enfants

Initiation Jazz	6-7 ans (CP)	mercredi	13h30-14h30	G
Danse Jazz (+1 an pratique)	8-9 ans (CE1/CE2)	mercredi	14h30-15h30	G
Zumba	11-14 ans (CM2-collège)	lundi	17h45-18h30	F

Ateliers collectifs pour les ados / adultes

Danse contemporaine débutants	dès 15 ans	samedi	9h30-11h	I
Danse intermédiaires	dès 17 ans	samedi	11h-12h30	I
Danse intermédiaires +	dès 17 ans	samedi	12h30-14h	I
Sopro danse	dès 15 ans	mercredi	17h15-18h45	I
Danse orientale	7-12 ans	● jeudi	17h-18h	G
	dès 16 ans	jeudi	18h-19h	G
Danse en ligne	dès 17 ans	mercredi	17h45-18h45	134 €
		mercredi	18h45-19h45	134 €
		mercredi	19h45-20h45	134 €
		vendredi	18h25-19h25	134 €
		vendredi	19h30-21h	134 €
Pour plus d'informations, contactez l'association American Dream 35 : renneslinedance@gmail.com				
Danse africaine débutants	dès 17 ans	mercredi	19h-20h15	
Danse africaine confirmés	dès 17 ans	mercredi	20h15-21h30	
Pour plus d'informations, contactez l'association Bagolo Fô : info.bagolofo@gmail.com				
Danse Hip-Hop	7-11 ans	mardi	17h-17h45	F
	12-17 ans	mardi	18h-19h	G
Danse urbaine	dès 17 ans	mercredi	20h45-22h	G

art et création

Ateliers collectifs pour les enfants / ados / adultes

Aquarelle	dès 17 ans	jeudi	15h-17h30	K
		jeudi	18h-20h	J
Arts plastiques	7-11 ans	mercredi	14h45-16h15	I
	12-17 ans	mercredi	16h15-17h45	I
Dessin / Peinture	7-11 ans	vendredi	16h30-17h45	G
	dès 18 ans	lundi	19h15-21h15	K
	dès 18 ans	jeudi	10h-12h	K
Couture	dès 17 ans	lundi	18h30-20h30	L
		lundi	20h30-22h30	L
		mercredi	17h-18h30	H
		mercredi	18h30-20h30	L
Club d'échecs	dès 6 ans	mercredi	17h-18h	F

Atelier peinture libre	dès 17 ans	lundi	14h30-18h30	D
		mardi	14h30-18h30	D
Dessin	dès 15 ans	mercredi	18h-20h	J

musique

Ateliers individuels ou en duos pour les enfants / ados / adultes

Accordéon	dès 7 ans	mardi	14h-20h30	A/B/C
Flûte traversière	dès 8 ans	du mardi au vendredi	14h-20h30	A/B/C
Guitare	dès 7 ans	du lundi au jeudi	14h-21h	A/B/C
Piano	dès 6 ans	du lundi au vendredi	14h-21h	A/B/C
Violon	dès 6 ans	lundi	16h30-20h30	A/B/C
Chant	dès 14 ans	du mardi au vendredi	16h-20h30	A/B/C

Ateliers collectifs pour les très jeunes enfants

Sensibilisation musicale	5-6 ans (GS/CP)	mercredi	13h45-14h30	F
Éveil musical	3 ans (PS)	mercredi	15h15-15h45	E
	4 ans (MS)	mercredi	14h30-15h15	F

Ateliers collectifs pour les adultes

Chorale variétés « les mots bleus »	dès 17 ans	mardi	20h15-21h45	F
Chorale Jazz	dès 17 ans	jeudi	20h-21h30	F

forme et bien-être

Ateliers collectifs

Gym entretien	dès 17 ans	mercredi	10h30-11h30	G
Stretching postural	dès 17 ans	jeudi	11h30-12h30	G
Oriental training	dès 17 ans	jeudi	19h-20h	G
Pilates	dès 17 ans	mardi	8h-9h	H
		mardi	9h30-10h30	H
		mardi	10h30-11h30	H
		jeudi	12h30-13h30	H
		jeudi	20h15-21h15	H
Gym Santé	dès 17 ans	mercredi	9h30-10h30	G
Renforcement musculaire	dès 16 ans	lundi	19h30-20h30	G
Stretching	dès 15 ans	lundi	20h45-21h30	G

Méditation	dès 17 ans	mardi	19h-19h50	G
Tai Chi / Qi Gong	dès 17 ans	vendredi	9h30-11h30 12h30-13h30	
Méditation Qi Gong	dès 17 ans	vendredi	10h30-12h	
Pour plus d'informations, contactez l'association l'Art du Tao : 06.63.54.39.97 ou lartdutao@gmail.com				
Yoga	dès 17 ans	lundi	17h15-18h45	J
		lundi	19h-20h30	J
		mardi	20h-21h30	J
		jeudi	9h30-11h	J
Zumba	dès 16 ans	lundi	18h30-19h30	G
Feldenkrais	dès 16 ans	mardi	12h15-13h15	
		vendredi	11h-12h	
Danse douce	dès 17 ans	vendredi	12h15-13h30	
Pour plus d'informations, contactez l'association les îles Felden : 06.11.15.08.73 ou lesilesfelden@gmail.com				

● Pédibus disponible à l'école Joseph Lotte

TARIFICATION SOLIDAIRE : MODE D'EMPLOI

Dans le cadre de notre politique de solidarité, la tarification des ateliers proposés par notre association est basée sur le principe du quotient familial. Celui-ci peut être déterminé de deux manières :

- Quotient familial communiqué par la CAF : Si vous avez déjà fait une demande auprès de la Caisse d'Allocations Familiales (CAF), il vous suffit de nous fournir l'attestation de votre quotient familial, qui sera pris en compte pour déterminer votre tarif.
- Calcul à partir de la feuille d'imposition N-1 : Si vous ne disposez pas du quotient familial fourni par la CAF, nous procéderons à un calcul à partir de votre dernière feuille d'imposition (N-1). En fonction de votre revenu net imposable et du nombre de parts fiscales, un quotient familial sera établi.

Une fois le quotient familial calculé, celui-ci déterminera la catégorie tarifaire dans laquelle vous vous situez. Chaque lettre correspond à une tranche tarifaire, allant de la catégorie la plus avantageuse pour les foyers ayant un revenu modeste, jusqu'à la catégorie avec des tarifs plus élevés pour les foyers ayant des revenus plus importants.

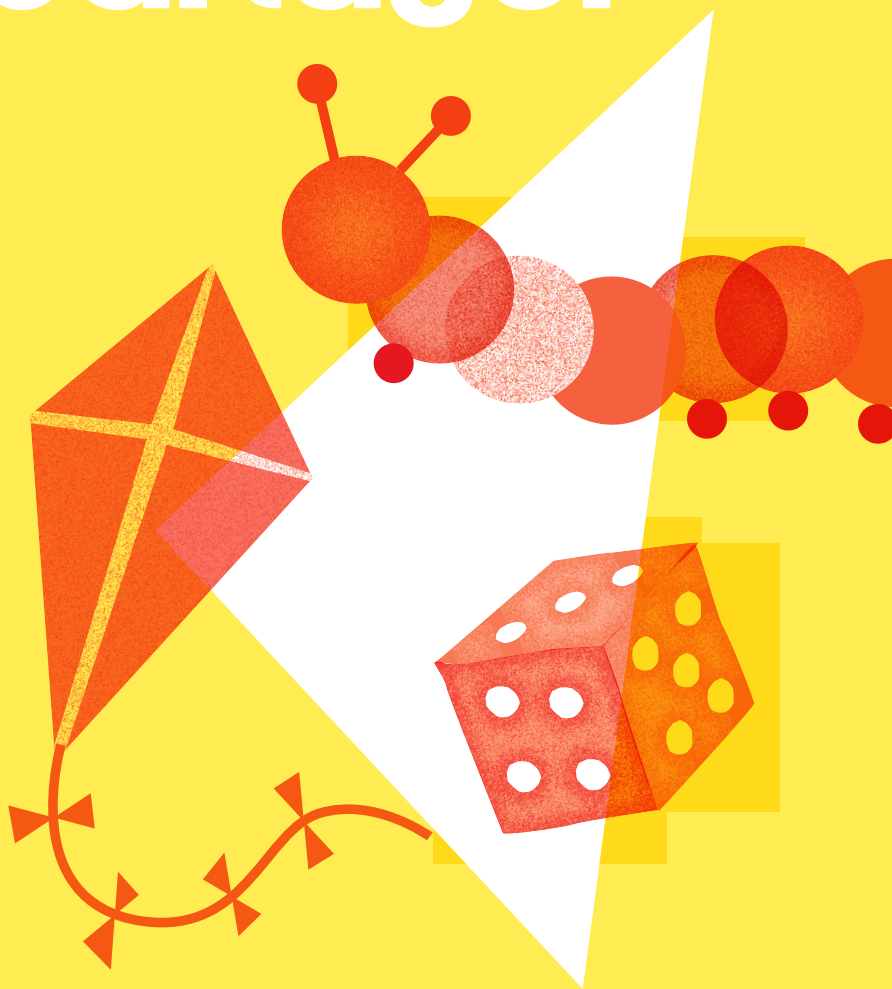
Nous mettons en place cette tarification solidaire afin de faciliter pour tous l'accès à nos activités, en fonction des capacités financières de chacun.

	Niveau de quotient (€)
Q1	0-425
Q2	426-800
Q3	801-1200
Q4	1201-1700
Q5	1701 et +

Tarif	Q1		Q2		Q3		Q4		Q5	
	A	E	A	E	A	E	A	E	A	E
A	590€	585€	650€	645€	700€	695€	710€	705€	720€	715€
B	350€	345€	400€	395€	535€	530€	545€	540€	555€	550€
C	250€	245€	310€	305€	380€	375€	390€	385€	400€	395€
D	36€		39€		41€		43€		44€	
E	60€		70€		80€		90€		100€	
F	132€		140€		150€		154€		158€	
G	159€		168€		180€		185€		190€	
H	185€		195€		210€		216€		222€	
I	233€		246€		265€		272€		279€	
J	273€		288€		310€		319€		327€	
K	337€		357€		384€		394€		405€	
L	379€		400€		430€		442€		454€	

A : adulte / E : enfant

accueillir, rencontrer, partager



espace vie sociale

La Maison Bleue est un lieu d'accueil ouvert à tous les habitants du quartier Saint-Martin. Nous encourageons le renforcement des liens sociaux et les solidarités de voisinage en développant des services et des activités à partir d'initiatives locales.

L'ESPACE CAFÉTÉRIA

Espace de rencontre

Expositions, concerts, accueil des réunions publiques organisées par le conseil de quartier et des cafés citoyens.

Ouvert toute l'année du
lundi au jeudi de 14h à 18h30
et le vendredi de 14h à 18h

Un kiosque presse

Périodiques consultables aux heures d'ouverture.

« Livres en liberté »

Déposer, partager ou prendre des livres, pour les lire, les garder ou les rapporter, en toute liberté.

LES INITIATIVES D'HABITANTS

Accompagnement projets

L'équipe de la Maison Bleue accompagne les demandes collectives d'habitants sous la forme de conseils, de mise à dispositions de salles, de matériel ou de soutien associatif.

LE CAFÉ ASSOCIATIF / CARTE BLANCHE

Venez partager un thé ou un café pour discuter, jouer, se voir autour d'une animation proposée par une association partenaire.

Ouvert de novembre à mars
Tous les dimanches de 15h à 18h

LOCATIONS DE SALLES

Manifestation, évènement, anniversaire ?
Connaissez-vous les possibilités de location de salles de la Maison de Quartier ? Particuliers, associations et entreprises, venez solliciter nos salles selon vos besoins.

- Une grande salle polyvalente pouvant accueillir 140 personnes
- Des salles de réunion pouvant accueillir entre 7 et 24 personnes
- Une salle de danse de 100 m²
- Du petit matériel est disponible en supplément (vidéoprojecteur, petite sono).

Contactez-nous au
02.99.33.75.25
ou écrivez-nous sur
accueil@lamaisonbleuerennes.fr
pour connaître les tarifs !
lamaisonbleue.fr



L'espace catétaria

ATELIERS E.P.E.L.E.R

Rencontres interculturelles et de pratique du français

Un groupe de bénévoles du quartier organise des sessions de pratique du français pour les personnes allophones vivant dans le secteur de la Maison Bleue. Ces sessions adoptent une approche conviviale et ludique, favorisant les échanges et le partage des connaissances.

Ouvert le jeudi de 14h à 16h
(hors vacances scolaires)
Gratuit

les escapades culturelles et artistiques

La Maison Bleue a pour projet de faciliter l'accès aux différents domaines de l'art, et plus globalement, à la culture et aux objets culturels dans toute leur diversité. D'octobre à juin sont proposées des sorties permettant la découverte de spectacles, d'œuvres, de monuments, d'artistes... à Rennes et aux alentours.

LES OBJECTIFS

- Une programmation co-construite avec des participants volontaires.
- Une porte qui s'ouvre vers les différentes formes d'Art, de Cultures, différents lieux, festivals et impressions à partager.
- Une ouverture par la rencontre d'artistes, d'auteurs, de métiers, par les échanges avec et entre participants.

**Adhésion à l'association
Tarif de groupe avantageux**

Un *after* est proposé après chaque visite.
Venez nous rejoindre, partagez vos idées!



Biblio à vélo

En parallèle de la permanence de prêt, l'association propose des temps conviviaux intergénérationnels et gratuits. Venez découvrir et faire découvrir des activités autour de vos thématiques préférées. N'hésitez pas à vous joindre à nous pour partager et créer des souvenirs ensemble !

le point lecture / tiers-lieu

Le point lecture est un lieu de prêt de documents et d'animations autour du livre, de la lecture et de l'écriture, pour tous. C'est aussi un lieu de rencontres et de partage, invitant aux collaborations et aux projets collectifs !

PERMANENCES DE PRÊT GRATUIT

Possibilité d'emprunter, gratuitement, 3 livres pour une durée de 3 semaines. Ces permanences sont assurées par des bénévoles. N'hésitez pas à les rejoindre !

Ouvert toute l'année
(hors vacances scolaires)
• Mardi de 16h30 à 18h30
• Mercredi de 14h30 à 18h30
• Samedi de 10h30 à 12h30

SAMEDIS MATINS : ANIMATIONS POUR TOUS !

En parallèle de la permanence de prêt, l'association propose des temps conviviaux intergénérationnels et gratuits. Venez découvrir et faire découvrir des activités autour de vos thématiques préférées. N'hésitez pas à vous joindre à nous pour partager et créer des souvenirs ensemble !

Ouvert à tous dès l'âge
de 3 mois
Chaque samedi de 10h30
à 12h30

CLUB DE LECTURE

Un moment convivial, de découverte de lectures et d'auteurs, s'organisent également des rencontres avec des professionnels du livre (auteurs, éditeurs, libraires...). Chacun peut apporter un « grignoti » à partager s'il le souhaite et toutes les idées qui peuvent faire vivre les « mots lus » sont bienvenues.

Ouvert à tous
Chaque 3^e jeudi du mois
de 18h30 à 20h
Gratuit pour les adhérents
de l'association

MÉDIATION DU LIVRE

Lectures à voix haute, ateliers d'écriture, accueils d'auteurs et de professionnels du livre...

SOIRÉE LIVRES & JEUX DE SOCIÉTÉ

L'association Ludibli propose, dans une ambiance conviviale, de découvrir le jeu de société et la littérature de l'imaginaire à partir d'un thème.

Ouvert à tous
Le dernier jeudi de chaque
mois de 19h30 à 00h

petite enfance, enfance, jeunesse

PETITE ENFANCE / 3 MOIS-3 ANS

« Petit à petit »

Le projet Petit à petit, c'est un parcours – motricité, éveil musical, temps de lecture et atelier bébé signe – pour les enfants âgés de 3 mois à 3 ans, accompagnés des assistantes maternelles et des parents du quartier.

- Mardi de 9h45 à 11h30
 - Jeudi de 9h45 à 11h30 (en période scolaire)
- Tarif à partir de 98 € de septembre à juin selon le quotient familial

La braderie puériculture

Chaque année, une braderie est organisée par les assistantes maternelles du quartier et l'équipe pédagogique de la Maison de quartier, à destination des parents et enfants.

21 novembre 2026
de 9h à 13h
Entrée visiteur gratuite
Emplacement exposant : 5€



La braderie puériculture annuelle

Club du mercredi

Encadrés par 3 animateurs, ces temps d'accueil proposent aux enfants un programme d'animation, en prenant en compte leurs attentes. Au menu : ateliers créatifs et d'expression, sorties spectaculaires et expositions, rencontres et suivis de résidence d'artistes, jeux sportifs & coopératifs, jeux de société et temps calmes.

**Mercredi de 12h à 18h30
(en période scolaire)
Places limitées
Tarif à partir de 90 € selon le
quotient familial CAF**

Les vacances à la Maison Bleue

Les temps d'accueil offrent aux enfants la possibilité d'explorer diverses thématiques à travers différentes activités. L'équipe d'animation propose des choix d'activités, permettant aux enfants de vivre des moments privilégiés, seuls ou en petits groupes. L'accent est mis sur des valeurs pédagogiques de partage, solidarité, tolérance, acceptation et compréhension des différences.

**Période de vacances
(Toussaint, hiver, printemps, été)
Du lundi au vendredi
de 8h30 à 18h30
Tarif à partir de 2,50€ la
journée, selon le quotient
familial CAF**

Les mini-camps

Vivre une expérience et une aventure en dehors de son lieu de vie habituel. Découvertes de nouveaux environnements, de nouvelles activités et partagent de bons moments avec leurs copains-ines.

**Date à venir en juillet 2027
Au choix : 2 semaines de 5 jours**



Partage

Accueil périscolaire

Au programme : soirée à thèmes, repas, sorties (bowling, patinoire, Space Laser...)

- Mercredi de 14h à 18h
- Vendredi de 17h à 20h
- Samedi de 14h à 18h

Vacances

À chaque période de vacances, la maison de quartier propose diverses activités et projets (rallye photos, Koh-Lanta, activités sportives, ateliers créatifs, etc.) qui tendent à répondre aux attentes des jeunes du quartier.

Chaque période de vacances (Toussaint, hiver, printemps, été)

- Du lundi au vendredi de 13h30 à 18h30
- Jeudi en soirée de 19h30 à 22h30.

À partir de 2 € la journée selon le quotient familial

Les séjours

Nous souhaitons que ces séjours soient accessibles à tous les jeunes du quartier, sans conditions de revenus. Si possible, nous souhaitons les investir dès le départ du projet, en leur proposant de participer au financement du séjour.

Été 2027

Séjour thématique (vélo, bateau, en France, à l'étranger...)

Le choix de la destination et des activités se fera en concertation avec les jeunes inscrits sur les dispositifs d'accueil de la Maison de quartier. À partir de 80€ selon le quotient familial CAF

l'accompagnement à la scolarité

La Maison de Quartier fait partie du dispositif contrat local d'accompagnement à la scolarité agréé par la caisse d'allocations familiales 35 et coordonné par la ligue de l'enseignement, qui offre un accompagnement scolaire aux élèves du CP au CM2. L'objectif est de les réconcilier avec l'école, renforcer leurs repères, faciliter l'accès à la culture, et favoriser l'autonomie, la confiance en soi et le désir d'apprendre. L'orientation des élèves est assurée par les enseignants de l'école Joseph Lotte.

- Lundi de 16h30 à 18h
 - Jeudi de 16h30 à 18h (en période scolaire)
- Gratuit

les activités en famille

NOËL SOLIDAIRE

Moment de découverte et de partage en famille ou entre amis, au profit de l'association du Secours Populaire. Spectacle jeune public et animations, ainsi qu'un goûter pour petits et grands offert par la Maison de quartier!

- **Vendredi 11 décembre 2026**
Repas de quartier
- **Samedi 12 décembre 2026**
Spectacle jeune public
Un don = Une entrée

FUGUES EN FAMILLE

Deux propositions de sortie, avec un temps de déjeuner, à destination des familles du quartier. Cette proposition regroupe plusieurs objectifs : renforcer le lien entre les habitants du quartier, échanges, partage d'expériences, permettre à tous les habitants une sortie en famille, sans conditions de revenus, afin de découvrir le patrimoine de Rennes et sa métropole.

Une sortie / semestre
Tarifs selon les activités



Repas de Noël

adhérer, participer



adhésion et règlement

L'adhésion à l'association permet de devenir membre de l'association et, pour ceux et celles qui le souhaitent, s'investir bénévolement dans les espaces de participation existants ainsi que de se faire élire au Conseil d'Administration.

ADHÉSION

- Plein tarif (+ 18 ans): 20 €
- Tarif réduit (- 18 ans, étudiants - 26 ans, demandeurs d'emploi): 12 €
- Tarif famille: 35 €
- Tarif association: 50 €

EN LIGNE

L'association propose depuis 2024 de s'inscrire et payer en ligne en toute sécurité sur l'application GOasso : mqmb.asso.org



RÈGLEMENT

Les paiements se font à l'inscription par chèque, espèces, chèques vacances et prélèvement automatique de 3 à 8 fois. **Toute inscription sera ferme et définitive passé un délai de 7 jours après la première séance d'essai, et ne pourra donner lieu à aucun remboursement après cette date, ni pendant la saison quelles que soient les raisons invoquées.** Réinscriptions pour les adhérents les 3 premières semaines de juin, sur les créneaux identiques à ceux de la saison passée.

AIDES

L'aide aux vacances familiales

Bons Vacaf possibles pour les accueils de loisirs et les séjours. Pour des cas particuliers, des solutions peuvent être étudiées avec les travailleurs sociaux du quartier (CCAS).

Dispositif « Sortir! »

La carte Sortir! prend en charge un forfait du coût de l'activité pratiquée, selon vos revenus.



Pass Culture

Pour les jeunes âgé-es de 15 à 18 ans.

Plus d'informations sur www.passculture.app

ATELIERS

Période de fonctionnement

Les ateliers hebdomadaires se déroulent de mi-septembre à fin-juin, excepté les vacances scolaires (et jours fériés). Reprise des activités à partir du lundi 14 septembre. La direction se réserve le droit de modifier ou d'annuler un atelier si le nombre d'inscriptions est insuffisant. De même, le déplacement de l'activité ou le remplacement d'un animateur peut s'effectuer de manière exceptionnelle.

Conditions de déroulement

Les animateurs n'assurent pas de garderie avant ou après les cours. L'association ne peut être tenue responsable des accidents et autres dommages survenus en dehors des heures de cours. Absences occasionnelles des intervenants : ne donnent pas droit au remboursement des cours manquants.

INSCRIPTIONS

Ouvertes à tous à partir de fin juin et tout au long de l'année!

HORAIRES D'ACCUEIL

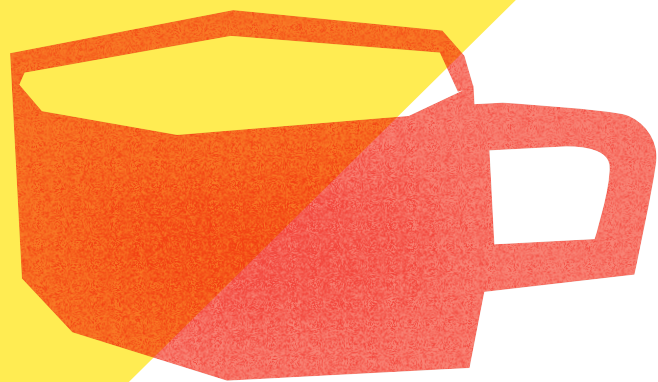
De mi-septembre à octobre

- Le lundi de 14h à 20h30
- Du mardi au jeudi de 9h30 à 12h et de 14h à 20h30
- Le vendredi de 14h à 18h

De novembre à juin

- Le lundi de 14h à 19h
- Du mardi au jeudi de 9h30 à 12h et de 14h à 18h
- Le vendredi de 14h à 18h

la Maison Bleue et vous



le conseil d'administration

MEMBRES DU BUREAU

Présidente • Estelle Zimmermann
Vice-présidente • Jocelyne Fauchoux
Secrétaire • Julien Robic
Secrétaire adjoint • Mathieu Volpoët
Trésorier • Nicolas Rouillard
Trésorières adjointes • Céline
Facchinetti et Appoline Givaudan
Le Clech'

MEMBRES DU CONSEIL

Anne-Gaëlle Candau • Christine
Fortin • Marie Fremont • Françoise
Lascombe

l'équipe permanente



De gauche à droite : Rosa Vasquez (secrétaire) • Pascal Bloutin (directeur) • Julien Monnier (coordinateur enfance jeunesse familles) • Clara Juet (animateur·rice jeunesse) • Flavien Migniau (animateur vie sociale / enfance).
Absent·es : Agent d'entretien (en cours de recrutement) • Céline Haffner (comptable / chargée de paies –GEDES 35).

les animateurs et animatrices



Alan



Anna-Maria



Annie



Bérengère



Bertrand



Catherine



Céline



Claire



Delphine



Dominique



Ewen



François



Jean



Laurence



Laurène



Maël



Marine



Morgane



Myriam



Nicolas



Ragnar



Salwa



Saro



Slawek



Souaad



Tracy



Violette



Virginie



Yudelkis

nos partenaires

CULTURELS

Cercle Celtique • Compagnie Version 14 • Bagolo Fô • BASALT • L'Art du Tao • Le Bal Pirate • American Dream 35 • Ludibli Le Grand Soufflet • La Balade des Livres • R-Dash (tournoi de jeux vidéos) • Dudiwan • Odysse • Quai des Bulles • Fête du Court-Métrage • Cercle des Magiciens de l'Ouest

SOCIAUX & CITOYENS

GAEC des Prairies St-Martin • Comité de quartier St-Martin • ARASS (dispositif Coupé décalé) • Amicale laïque Charles Foulon • Les Amitiés Sociales • EPHAD Maison St Francois & Clos St-Martin • Secours populaire • AGV 35 • Langue et communication (PEOL) •

ÉDUCATIFS

Intercultura • Maison de quartier la Touche • Maison de quartier le Cadran • Cercle Paul Bert Le Noroit • École Joseph Lotte • Crèche Melba • Crèche Croc-Mahon • Lycée Victor et Hélène Basch • Collège Échange • AROÉVEN • CRIJ • Ligue de L'enseignement 35

INSTITUTIONNELS

Ville de Rennes • Caisses d'Allocations Familiales 35

SOUTIENS LOCAUX

Capitainerie – Les P'tits Bateaux • Gaspartine • Crédit Agricole • Crédit Mutuel de Bretagne • Membre du GEDES 35 (regroupement d'employeur ESS) • Adhérent à EKOSYNERGIES (regroupement d'achat solidaire)



DIRECTION DÉPARTEMENTALE
DE LA COOPÉRATION
ET DE LA RÉGULATION ÉCONOMIQUE

POUR VENIR

Maison de Quartier – La Maison Bleue, 123 Boulevard de Verdun,
35000 Rennes

En bus

Lignes C1 et 12, arrêt Pierre Legrand ou Saint-Martin

En métro / train

Station Anatole France ou Pontchaillou

En voiture

Parking rue de Coëtlogon ou rue Antoine Joly, 2 à 5 mn à pied

INSCRIPTIONS EN LIGNE

mqmb.asso.org

NOUS CONTACTER

Par téléphone

02.99.33.75.25

Par mail

accueil@lamaisonbleuerennes.fr

Sur Facebook

lamaisonbleuerennes.fr

Sur Instagram

maisonbleue35

Sur internet

www.lamaisonbleuerennes.fr

La Maison Bleue est une association Loi 1901, agréée Jeunesse et Éducation Populaire n° 352288, conventionnée avec la Ville de Rennes. Affiliée à la Ligue de l'enseignement 35 et avec le soutien financier de la CAF 35.
Licence entrepreneurs du spectacle
n° PLATESV-D-2021-000710,
PLATESV--D-2021-000712 et
PLATESV-D-2021-2021-001341

Directeur de publication

Pascal Bloutin

Comité de relecture

Rosa Vasquez, Klervi Le Nagard,
Julien Monnier

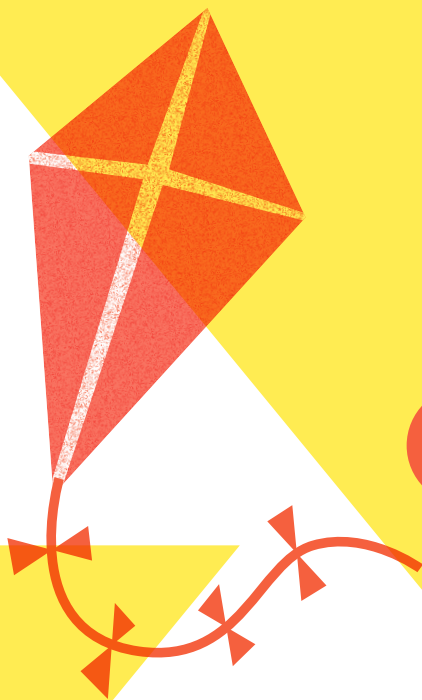
Conception graphique

Paul&Thomas

Impression

Média Graphic, Betton

Tout droits réservés.
Reproduction interdite.
Publié en juin 2026.



la Maison Bleue

Maison de Quartier
La Maison Bleue
123 Boulevard de Verdun
35000 Rennes
lamaisonbleuerennes.fr
02.99.33.75.25